



MINISTÉRIO PÚBLICO DO ESTADO DO AMAZONAS  
Avenida Coronel Teixeira, 7995 - CEP 69000-000 - Manaus - AM - www.mpam.mp.br

**PARECER Nº 14.2019.SIET.0332104.2018.016329**

Ao Senhor

**EDSON FREDERICO LIMA PAES BARRETO**  
Presidente da Comissão Permanente de Licitação

**Assunto:** Análise da amostra da empresa DATEN Tecnologia Ltda para o item 2 - Microcomputador Tipo 2 - "Desktop".

Senhor Presidente,

Relatamos a seguir, emitindo parecer, o processo de recebimento e análise da amostra da empresa DATEN Tecnologia Ltda para o Item 2 - Microcomputador Tipo 2 - "Desktop", conforme proposta recebida sob o documento SEI 0312180.

• **Equipamento recebido e abertura da amostra**

No último dia 23 maio, às 9h30min, foi aberta a caixa recebida da amostra, com registro fotográfico em anexo, contendo os seguintes equipamentos:

- 01 Desktop DATEN D3C3-S, com cabos de força, teclado, mouse, manuais, mídia com o sistema operacional Windows 10 Pro e um pendrive contendo o sistema BAPCO Sysmark 2014 SE, conforme imagens de 1 a 10 do anexo fotográfico;

O equipamento e acessórios possuíam especificações condizentes com as exigências do edital do certame.

• **Testes realizados**

Foi feito um checklist com todos os itens .

Para a CPU e MEMÓRIA RAM, as especificações foram confirmadas utilizando o software CPU-Z, conforme imagens 11 e 12 do anexo fotográfico, foi realizado teste de desempenho utilizando o software SYSMARK 2104, fornecido pela DATEN, conforme exigência do edital, com resultado de 1682 pontos, acima do mínimo solicitado, como demonstra o relatório de resultados nas imagens 13 e 14 do anexo fotográfico.

• **Tecnologia DASH e suporte out-of-band**

Conforme solicitado, foi verificado e testado o suporte a DASH. Durante os testes foi possível realizar acesso remoto diretamente na BIOS, ou seja, sem um sistema operacional em execução. Esta tecnologia está integrada à placa-mãe através da sua placa de rede onboard.

Tendo finalizado os procedimentos de verificação e testes da amostra, considerou-se que os equipamentos atendem às exigências mínimas do edital para o Item 2.

**LUIZ CARLOS FERRARO RUBIM JUNIOR**

*Agente de apoio - Manutenção/Informática*

**CARLOS ALEXANDRE DOS SANTOS NOGUEIRA**

*Chefe do Setor de Infraestrutura e Telecomunicações*

**ANEXO FOTOGRAFICO**



Imagem 01: CPU - Caixa fechada

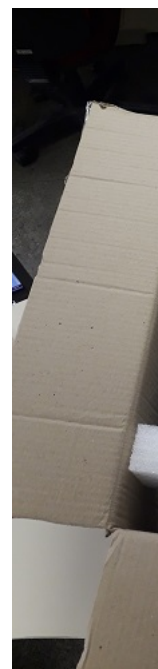


Imagem 02: CPU - Caixa aberta



Imagem 03: Gabinete, teclado, mouse, pendrive, cabo de força e manuais e mídia do SO



Imagem 04: CPU - Gabinete



Imagem 05: Traseira Gabinete



Imagem 06: pendrive e mídia do SO



Imagem 07: Teclado e mouse

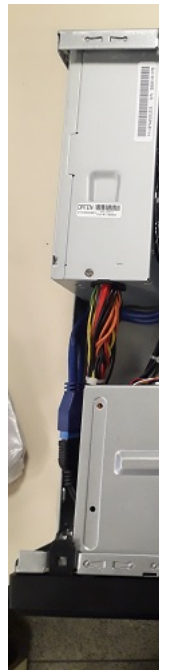


Imagem 08: Servidor



Imagem 09: HD SSD de 240GB tipo M2



Imagem 10: Placa Mãe

CPU-Z

CPU | Caches | Mainboard | Memory | SPD | Graphics | Bench | About

Processor

Name	Intel Core i7 8700		
Code Name	Coffee Lake	Max TDP	65.0 W
Package	Socket 1151 LGA		
Technology	14 nm	Core VID	1.270 V

Specification

Intel® Core™ i7-8700 CPU @ 3.20GHz

Family	6	Model	E	Stepping	A
Ext. Family	6	Ext. Model	9E	Revision	U0

Instructions MMX, SSE, SSE2, SSE3, SSSE3, SSE4.1, SSE4.2, EM64T, VT-x, AES, AVX, AVX2, FMA3, TSX

Clocks (Core #0)		Cache	
Core Speed	4588.78 MHz	L1 Data	6 x 32 KBytes 8-way
Multiplier	x 46.0 (8 - 46)	L1 Inst.	6 x 32 KBytes 8-way
Bus Speed	99.76 MHz	Level 2	6 x 256 KBytes 4-way
Rated FSB		Level 3	12 MBytes 16-way

Selection Socket #1 Cores 6 Threads 12

Imagem 11: Características CPU

CPU-Z

CPU | Caches | Mainboard | Memory | SPD | Graphics | Bench | About

General

Type	DDR4
Size	16 GB

Timings

DRAM

CAS# Latency

RAS# to CAS# Delay

RAS# Precharge

Cycle Time

Row Refresh Cycle Time

Command Rate

DRAM Frequency

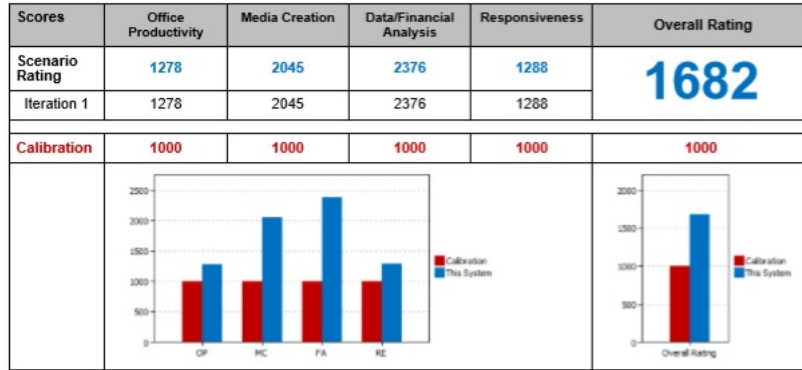
Total Cache Size

Row To Column Delay

Imagem 12: Memória

# BAPCo<sup>®</sup> SYSMARK<sup>®</sup> 2014 SE RESULTS

Benchmark	SYSMark 2014 SE
Version	2.0.1.91
Project name	analise-24052019-mpeam
Completion date	2019-05-24 17:30:05
Iterations	1
System conditioning	True
Process Idle task	False



GPU 0	Intel(R)
Network 0	
IP	
Network 1	Loop
IP	
OS TYPE	Windows
OS VERSION	
Virtual Memory	18974
Visual Effects	Let Windows
Desktop Composition	
Power Policy	BA
<b>BA</b>	
Business Applications Performance Corporation (BA) performance benchmarks for personal computer	
<b>ABC</b>	
The calibration system is a system chosen as a reference availability and its representation	
SYSMark(R) has been calibrated in such a way that performance rating of 1000. A system twice as fast as average) will have a performance	

Imagem 14: F

System Info	THIS SYSTEM	CALIBRATION SYSTEM
BIOS	Daten Tecnologia Ltda B3603 [unknown] 01/09/2019	Lenovo ThinkCentre M800
Motherboard type	DB3PRO	Lenovo OEM
CPU	Intel(R) Core(TM) i7-8700 CPU @ 3.20GHz	Intel(R) Core(TM) i3-6100 Processor @ 3.70GHz
Memory Size	16384 MB	4096 MB
Resolution	1600 x 900 @ 60 Hz	1920 x 1080 @ 59.94 Hz
Disk 0	256.0 GB DS500M	256 GB Samsung CM871a SSD MZ7TY256HDHP-000L7
Policies	Write caching: Default; Power protected: Default	Write caching: Default; Power protected: Default

Imagem 13: Resultado SYSMARK 2014 SE - PG01

Exibir informações básicas sobre o computador

Edição do Windows  
Windows 10 Pro  
© 2018 Microsoft Corporation. Todos os direitos reservados.

Sistema

Processador: Intel(R) Core(TM) i7-8700 CPU @ 3.20GHz 3.19 GHz  
 Memória instalada (RAM): 16,0 GB (utilizável: 15,7 GB)  
 Tipo de sistema: Sistema Operacional de 64 bits, processador com base em x64  
 Caneta e Toque: Nenhuma Entrada à Caneta ou por Toque está disponível para este vídeo

Nome do computador, domínio e configurações de grupo de trabalho

Nome do computador: DESKTOP-OSMPDRE  
 Nome completo do computador: DESKTOP-OSMPDRE  
 Descrição do computador:  
 Grupo de trabalho: WORKGROUP

Ativação do Windows

Windows ativado [Ler os Termos de Licença para Software Microsoft](#)  
 ID do Produto (Product ID): 00330-19952-68741-AADEM

[Alterar configurações](#)

[Alterar chave do produto \(Product Key\)](#)

Imagem 15: Tela de Sistema Operacional Windows 10 Pro Ativado



Documento assinado eletronicamente por **Luiz Carlos Ferraro Rubim Júnior**, Agente de Apoio - Manutenção - Suporte Informática, em 27/05/2019, às 13:40, conforme art. 1º, III, "b", da Lei 11.419/2006.



Documento assinado eletronicamente por **Carlos Alexandre dos Santos Nogueira**, Chefe do Setor de Infraestrutura e Telecomunicação - SIET, em 27/05/2019, às 14:16, conforme art. 1º, III, "b", da Lei 11.419/2006.



A autenticidade do documento pode ser conferida no link [http://sei.mpam.mp.br/sei/controlador\\_externo.php?acao=documento\\_conferir&id\\_orgao\\_acesso\\_externo=0](http://sei.mpam.mp.br/sei/controlador_externo.php?acao=documento_conferir&id_orgao_acesso_externo=0) informando o código verificador **0332104** e o código CRC **33B16D3B**.